

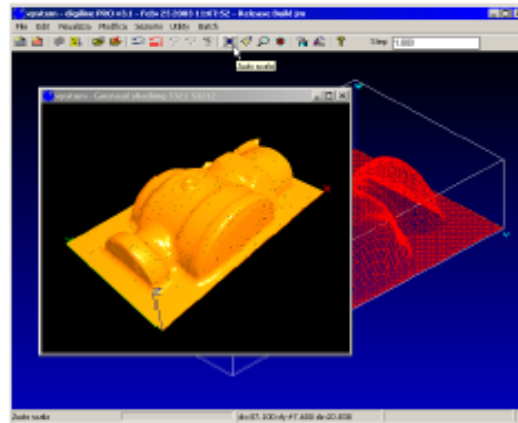
Aparat de scanare multisenzor ML-XSM

Prezentare generala :



- Miscarile axiale sunt realizate printr-un surub cu bile ghidat liniar ,cu motor si dispozitiv direct de codificare integrate ;
- Pentru aplicatiile de scanare XSM are integrat o sonda analog 3D pentru scanare sau sonda SP600M;
- Optiunea de scanare laser este valabila pentru orice model XSM cu (optiune folosita pentru acuratete maxima sau modele de dimensiuni mici si cu detalii cum ar fi monede, medalii, jucarii, telefoane, caramida, etc);
- Datele de scanare sunt elaborate de un soft inclus in fiecare aparat XSM care poate transmite documente STL, sectiuni polilineare (, format dxf sau vda) catre orice statie CAD CAM.

Scanarea :



- ❖ Aparatul are integrate o sonda de scanare analog (XT1 sau SP600) sau pentru digitizarea continua 3D;
- ❖ Softul de scanare : "xystum digitrek" care include softuri pentru post processor digiline"
- ❖ Windows 2000/Xp cu imagini grafice pentru a seta toate aparatele si toti parametrii de scanare ;
- ❖ Linia de scanare, axele si coordonatele sondei sunt afisate in timp real ;
- ❖ Ciclul de scanare este automat sau manual.

Scanare laser :



- ❖ Pentru optiunea de scanare laser este integrata o sonda laser seria Wolf&Beck OTM 3;
 - OTM3-10 are domeniul de masurare de 10 mm si o acuratete de 0.001 mm;
 - OTM3-20 are domeniul de masurare de 20 mm, o acuratete mai mica (0.02 mm), dar domeniu de masurare mai mare;
- ❖ Sunt colectate pana la 1000 puncte/secunde ;
- ❖ Datele sunt elaborate pentru a obtine documente STL

